



Città di Saronno

SARONNO VIVIBILE

Le idee delle ragazze e dei ragazzi per il Piano di Governo del Territorio di Saronno

Saronno 17/11/2012

Piano di Governo del Territorio

strumento che l'Amministrazione Comunale utilizza per PIANIFICARE IL TERRITORIO e identificare le LINEE per il suo SVILUPPO FUTURO.

Parallelamente alle attività di analisi e progettazione necessarie per l'elaborazione degli strumenti che compongono il PGT, la Legge Regionale stabilisce che debba essere attivato un **percorso di partecipazione dei cittadini per INFORMARE e COINVOLGERE** gli stakeholders (chi lavora, chi studia, chi usufruisce dei servizi della città) nella raccolta di pareri, indicazioni, proposte sulla situazione attuale e sul suo sviluppo futuro.

Sono stati consultati, attraverso incontri diretti, interviste, questionari i principali stakeholders: le associazioni, gli attori politici, i soggetti economici e culturali presenti sul territorio.

L'Amministrazione Comunale ha scelto di considerare anche il punto di vista di bambini e ragazzi.

PGT UNDER 18

Coinvolgimento di bambini e ragazzi nell'elaborazione di spunti, idee e progetti per la città del futuro.



Perché?

- **Sono cittadini** a tutti gli effetti (hanno un vissuto da raccontare e “usano” quotidianamente la città)
- Hanno **un punto di vista inconsueto**, che permette di vedere la città in maniera diversa
- Una città a misura di bambino è una città più vivibile per tutti



31 classi coinvolte

Scuole Primarie (San G.Bosco, Pizzigoni, Milite Ignoto ,
Vittorino Da Feltre);

Scuole Secondarie di Primo Grado (Bascapé, Da Vinci, Moro);

Scuole Secondarie di Secondo Grado (Collegio Arcivescovile
Castelli, Ipsia Parma, Istituto Prealpi, Istituto Tecnico Arti
Grafiche Monti, Itis Riva, Itc Zappa, Liceo Classico Legnani).

Temi di lavoro

- Com'è la Saronno attuale
- Come dovrebbe essere una città vivibile
- Come potrebbe diventare la Saronno del futuro

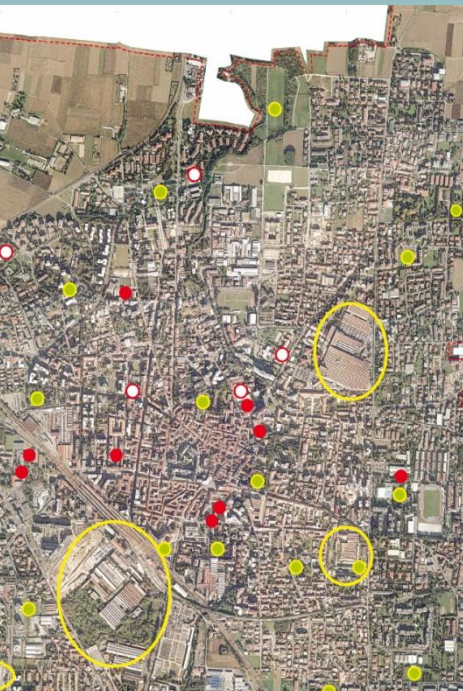
Tappe

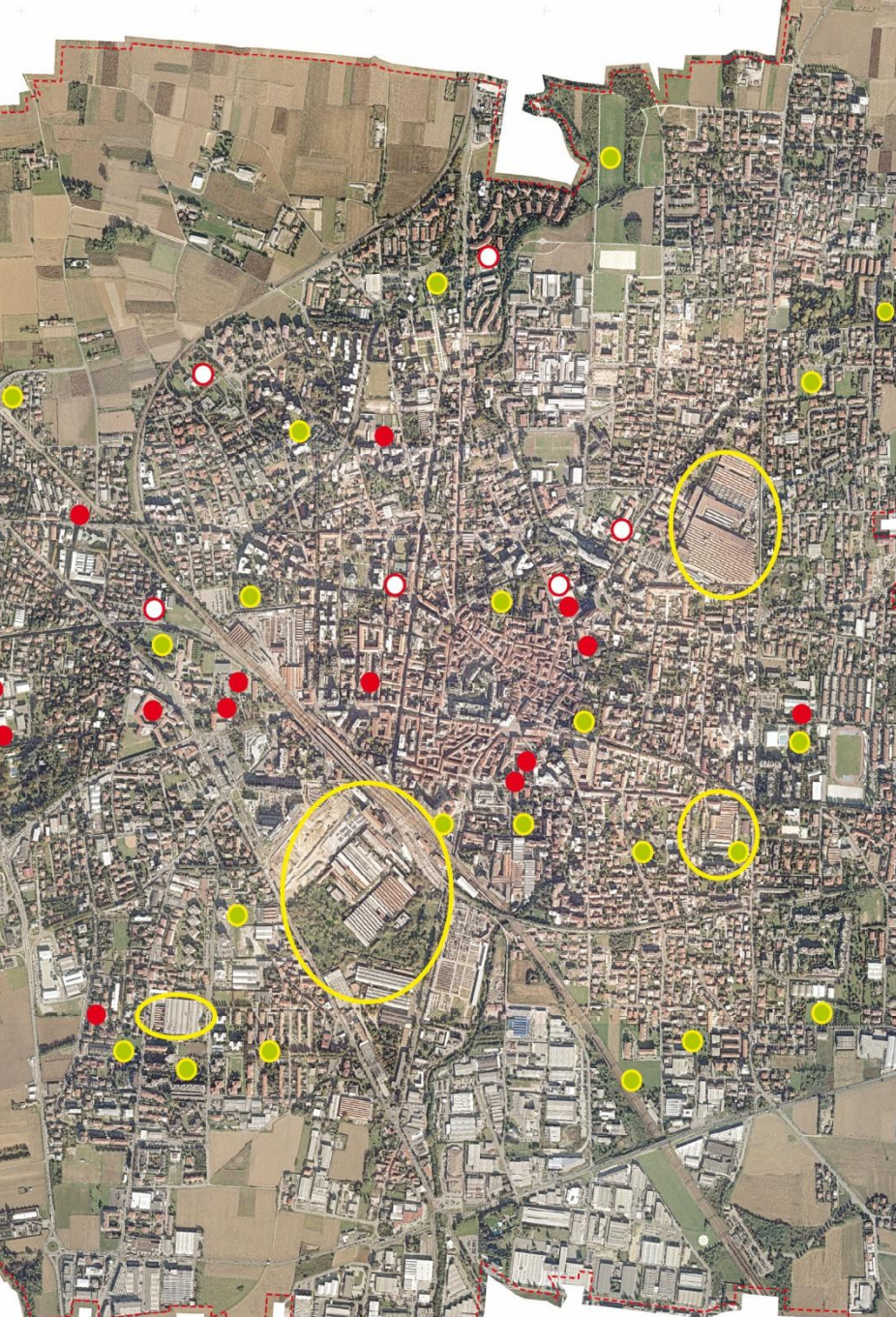
- Gioco di ruolo e simulazione (per capire cosa significa pianificare e perché anche i ragazzi hanno voce in capitolo)
- Elaborazione di scenari di sviluppo della città
- Analisi dello stato di fatto ed elaborazione di proposte

Risultati:

Partendo dall'analisi dell'attuale i ragazzi coinvolti hanno elaborato scenari per lo sviluppo futuro della città, identificando 5 temi chiave che, dal loro punto di vista, sono importanti per la pianificazione del territorio e che offrono idee e proposte per il Piano di Governo del territorio:

- VERDE
- MOBILITÀ
- SERVIZI
- AREE DISMESSE
- QUALITÀ DELLA CITTÀ



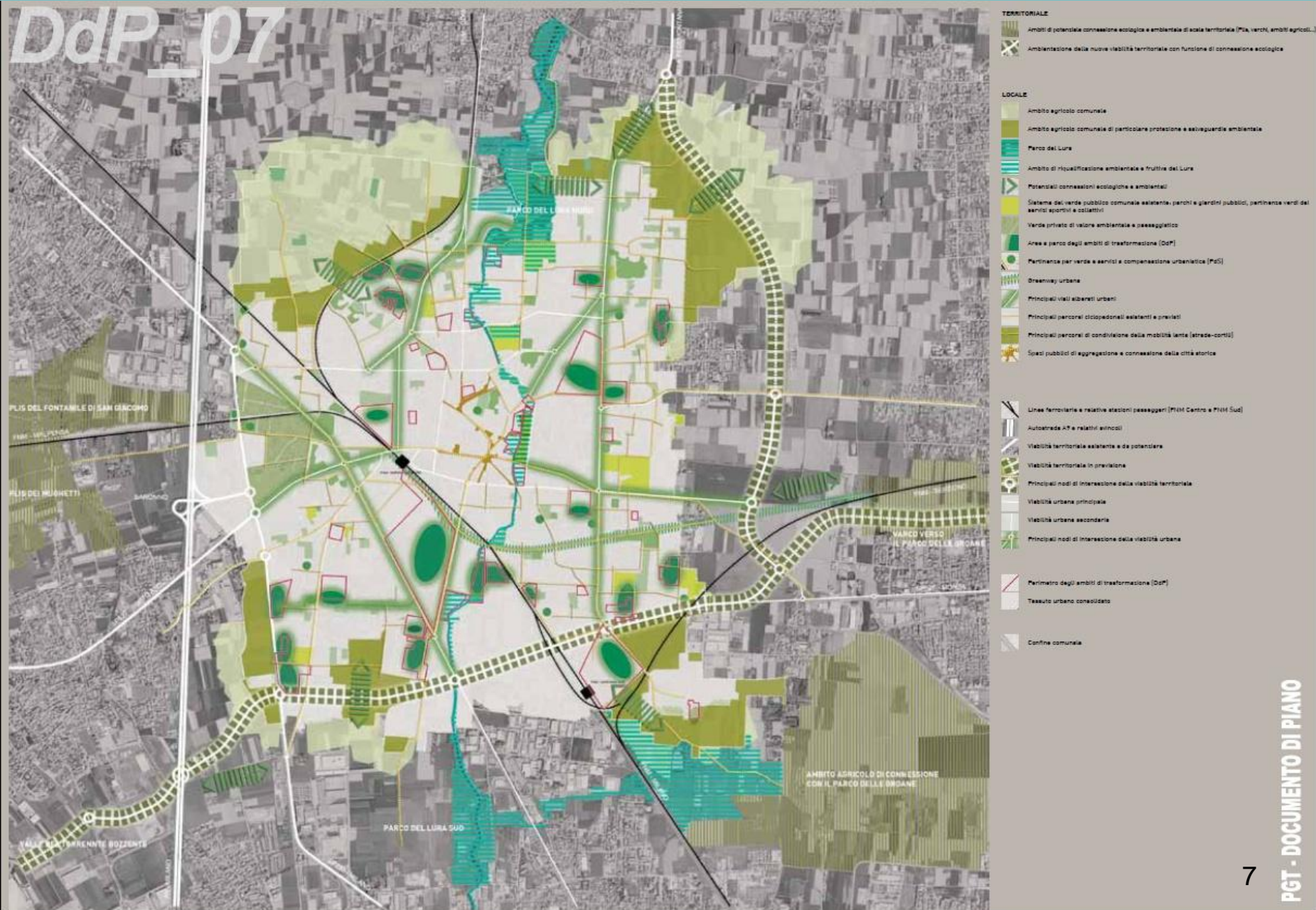


Il sistema del verde

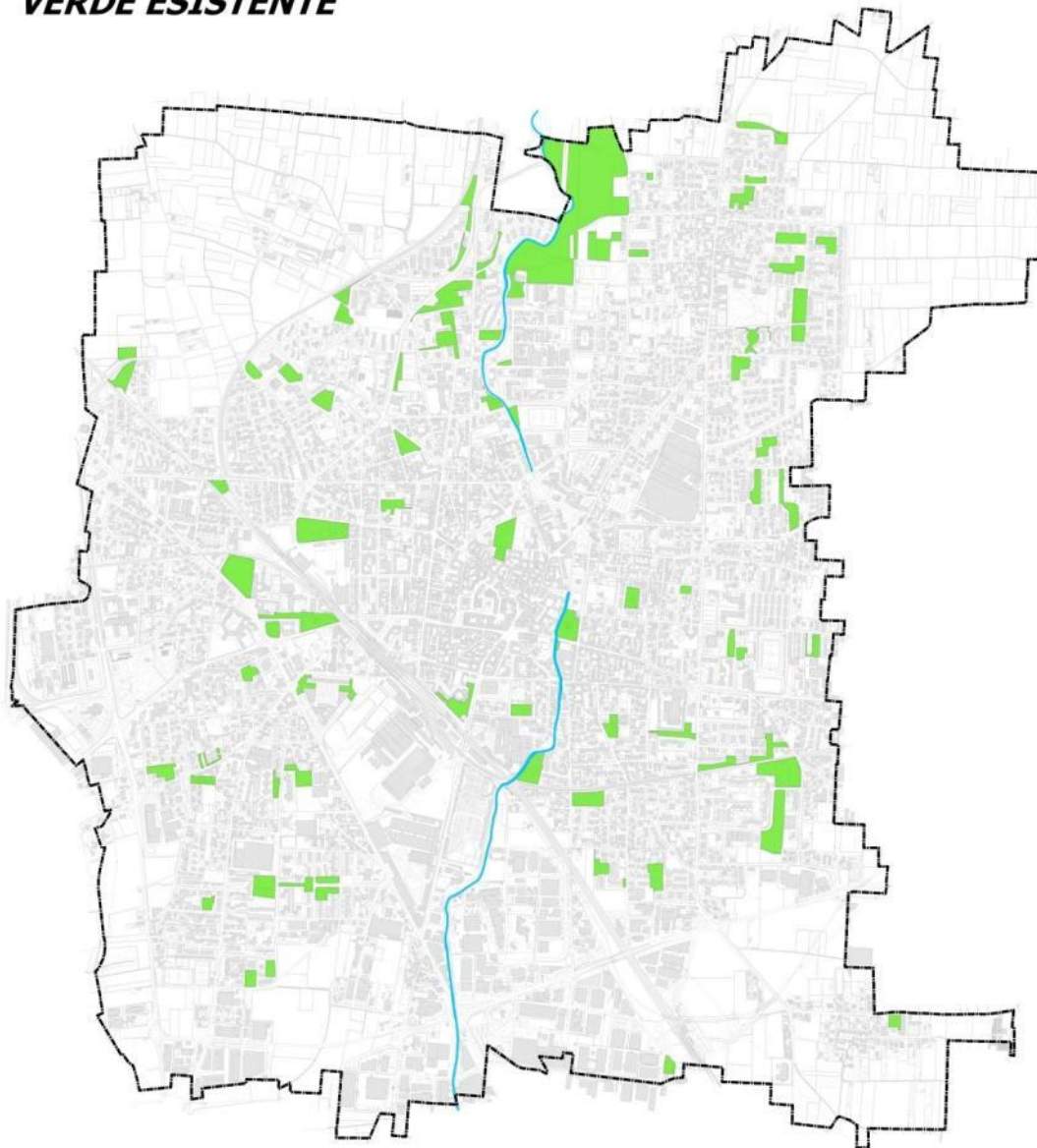
- **potenziare il Lura e il suo Parco**
Una risorsa importante per il territorio, uno spazio per lo sport e per il gioco, un elemento caratterizzante il territorio.
- **verde multifunzionale**
Attrezzature e funzioni per tutti.
- **verde diffuso**
Viali, aiuole: un verde capillare e diffuso migliora la qualità della città.
- **un grande parco per la città**
Un polmone verde in città.
- **verde nelle aree dismesse**
Spazi da riqualificare con nuove funzioni per la città.

IL SISTEMA AMBIENTALE ED ECOLOGICO

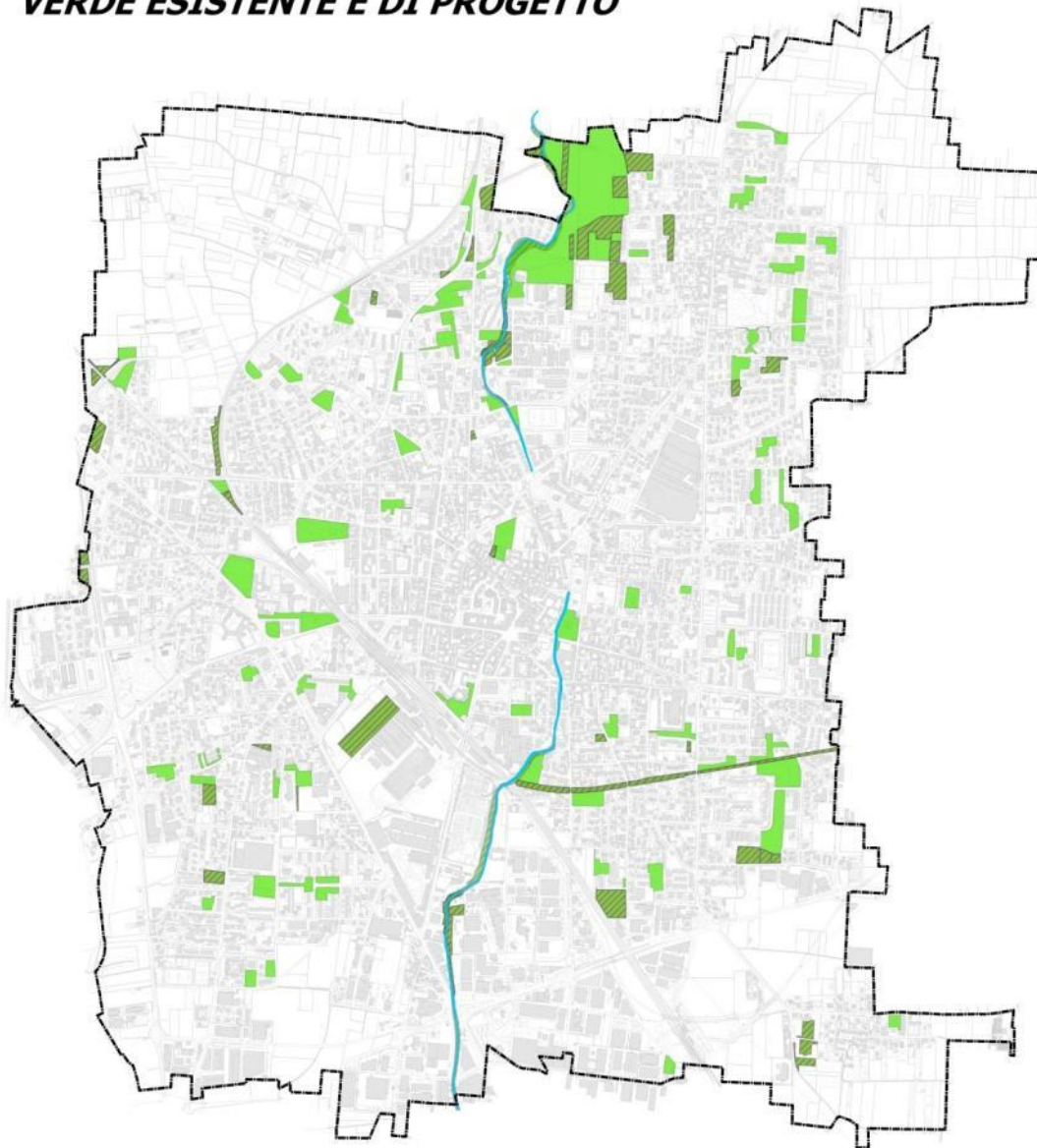
DdP_07



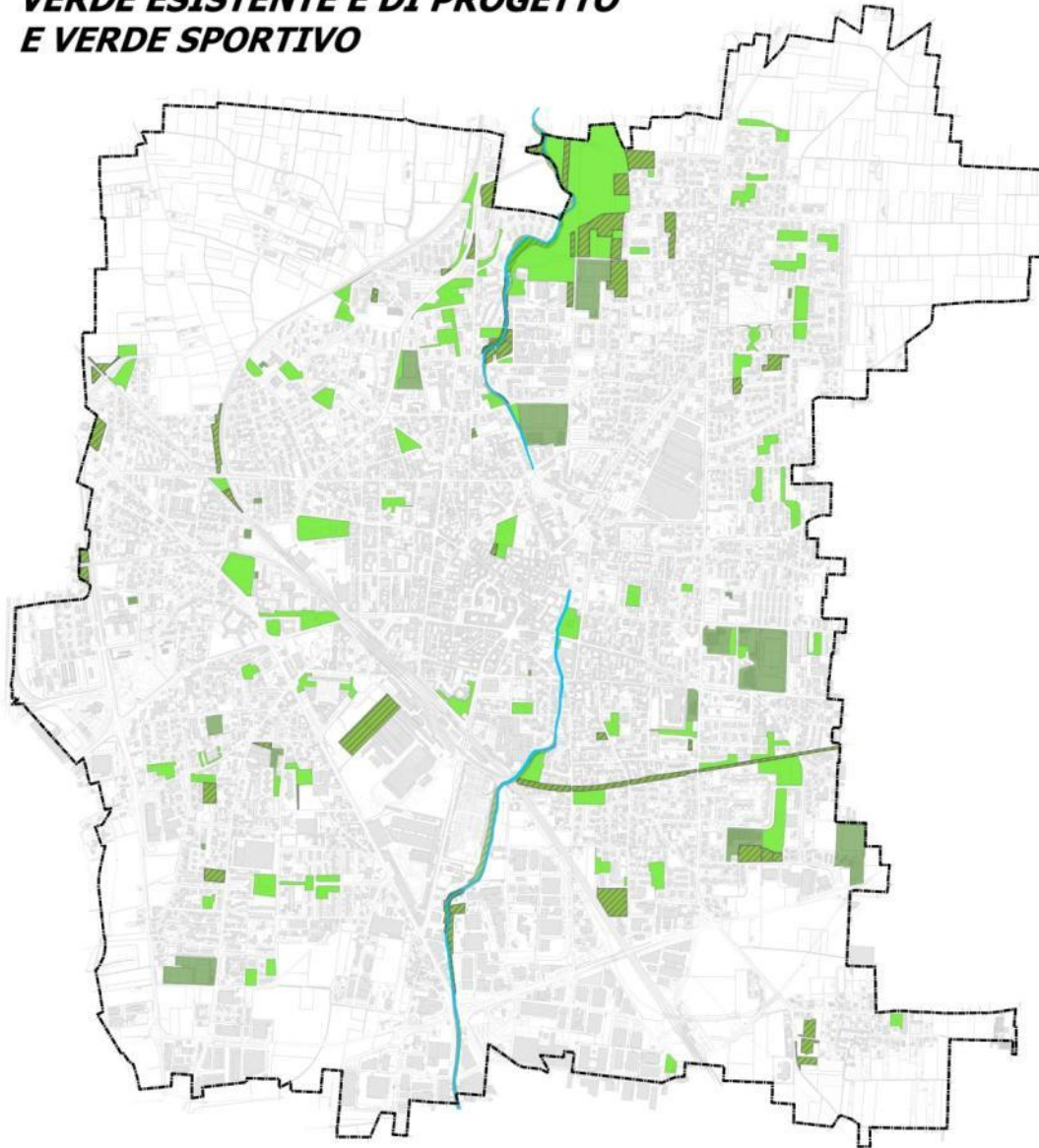
VERDE ESISTENTE



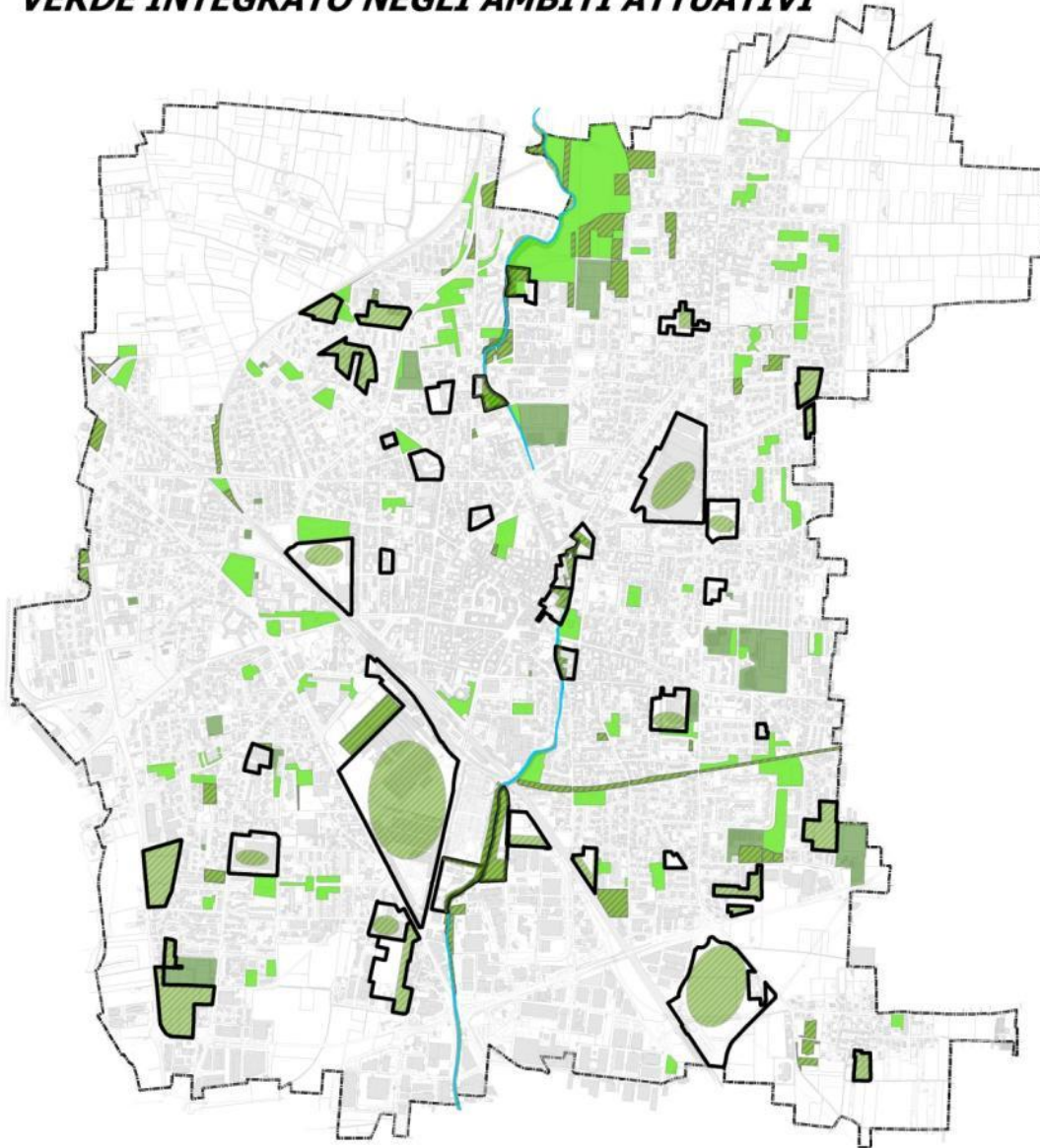
VERDE ESISTENTE E DI PROGETTO



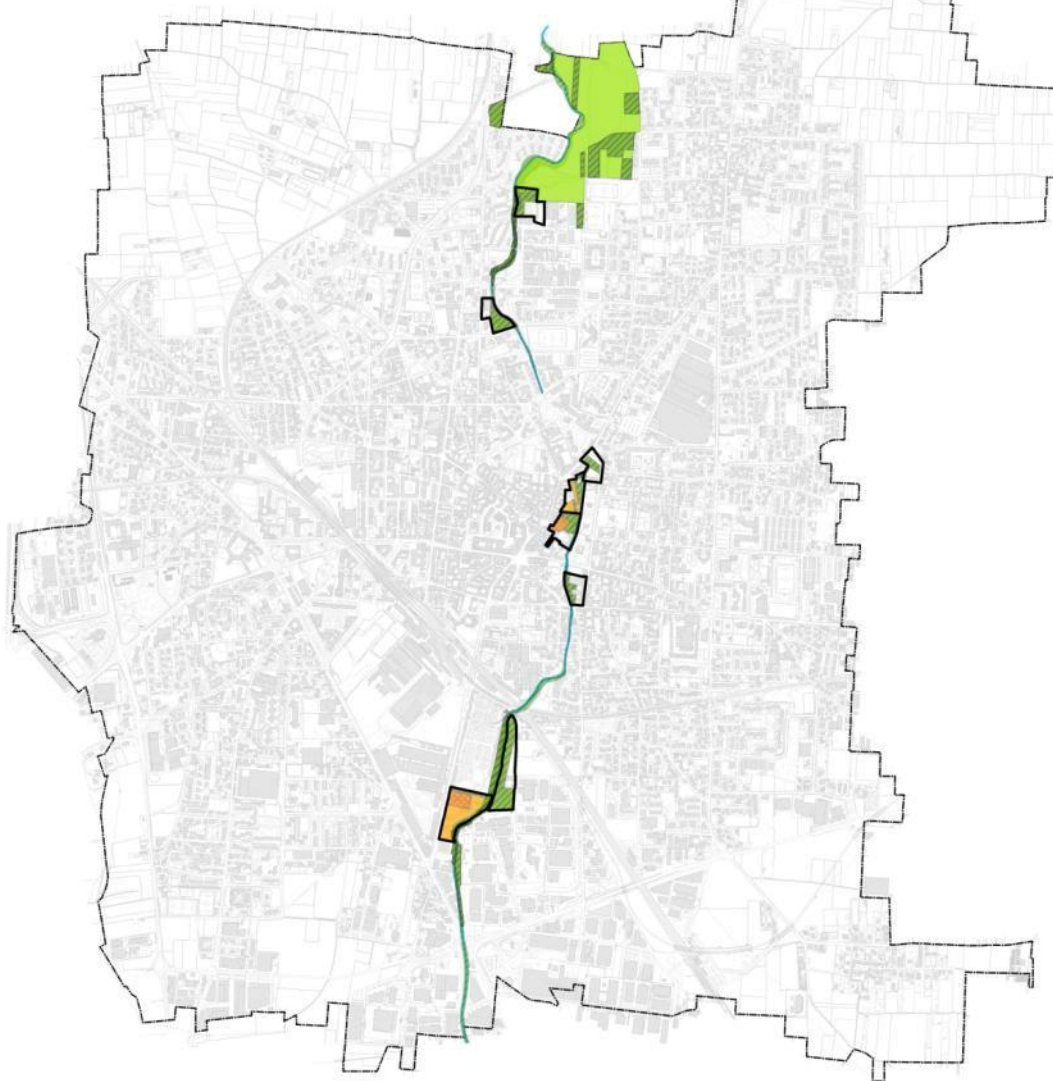
**VERDE ESISTENTE E DI PROGETTO
E VERDE SPORTIVO**



VERDE INTEGRATO NEGLI AMBITI ATTUATIVI



RIQUALIFICAZIONE TORRENTE LURA



CI SIAMO ISPIRATI A...



ARISTI CURVATI



CONCERTI



GIOCHI D'ACQUA



SKATE



PANCHI COLORATI



GIOCHI INNOVATIVI



SERVIZI DIVERTENTI



ATTREZZI SPORT



PARETI PER MURALES.



SCULTURE DIVERTENTI



ZONA NI STONO



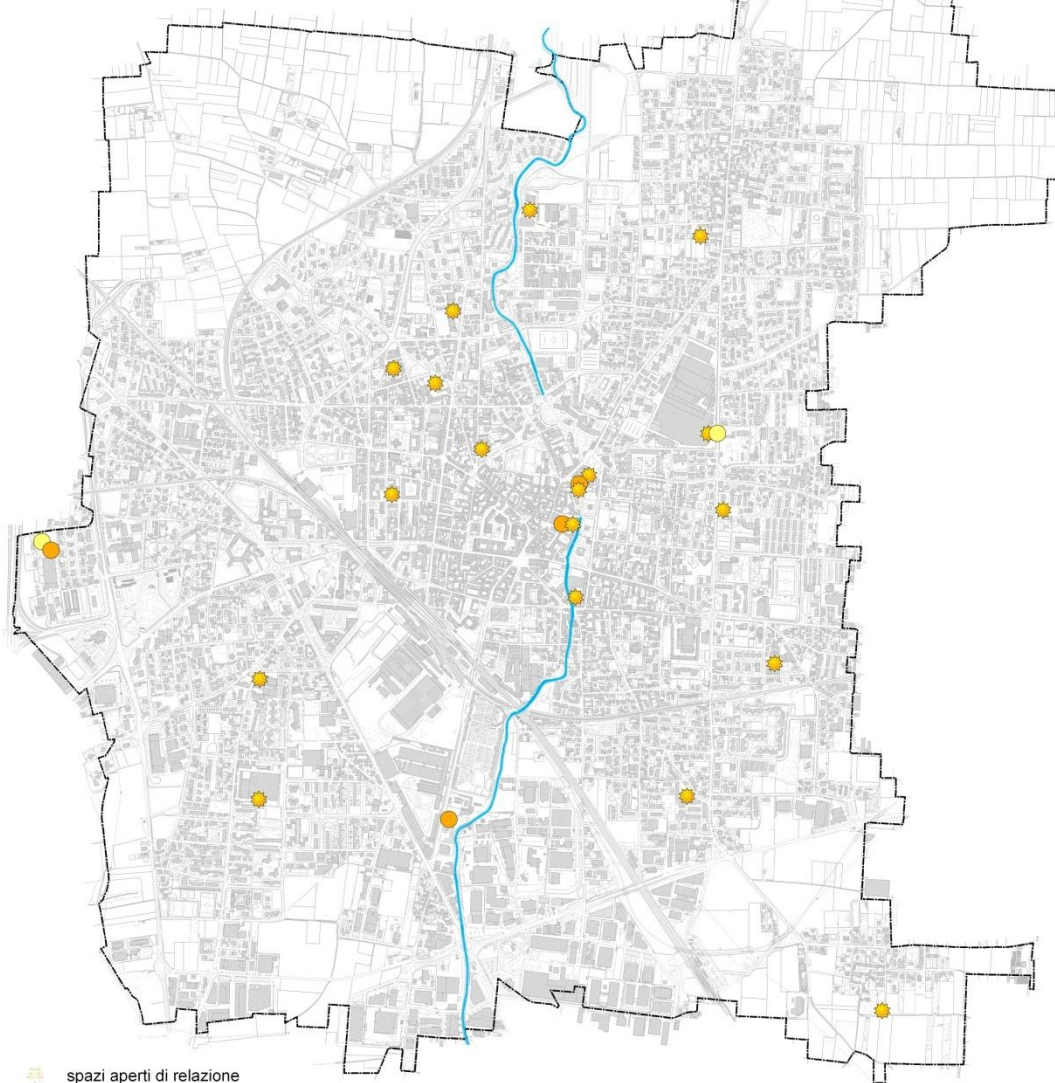
ZONA 7 'INTERNET

I servizi

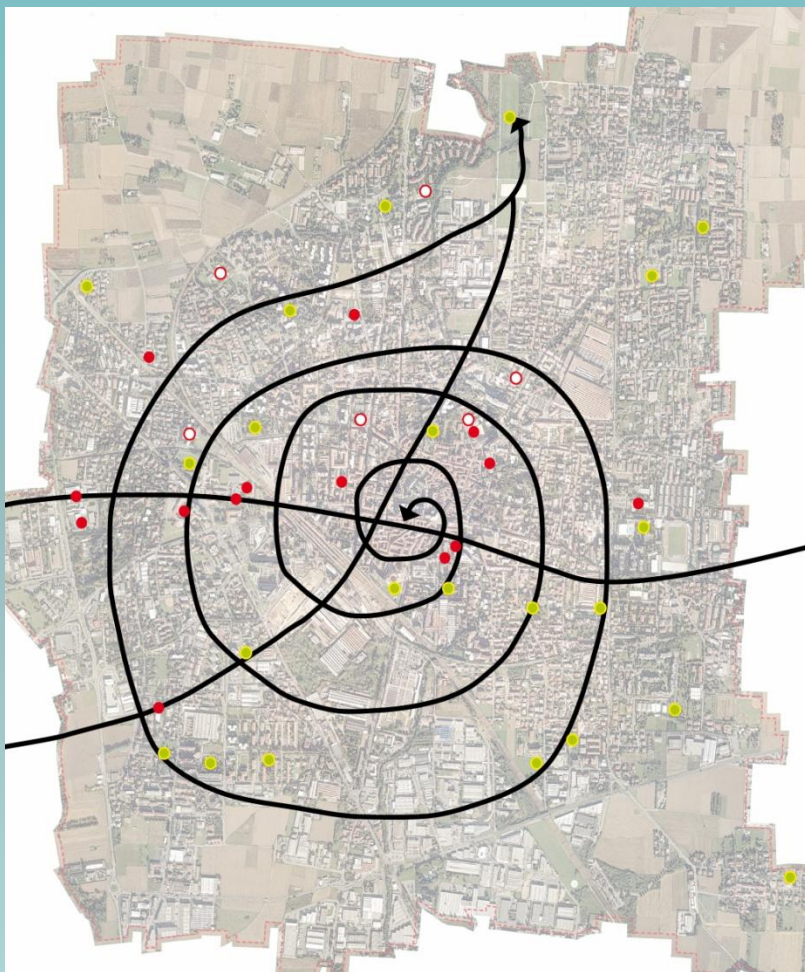
- spazi di aggregazione in ogni quartiere

Luoghi di incontro: per stare insieme, studiare, giocare, imparare.

SPECIFICHE DESTINAZIONI IN PROGETTO



- spazi aperti di relazione
- Sistema attrezzature di interesse generale
- Sistema attrezzature socio assistenziale

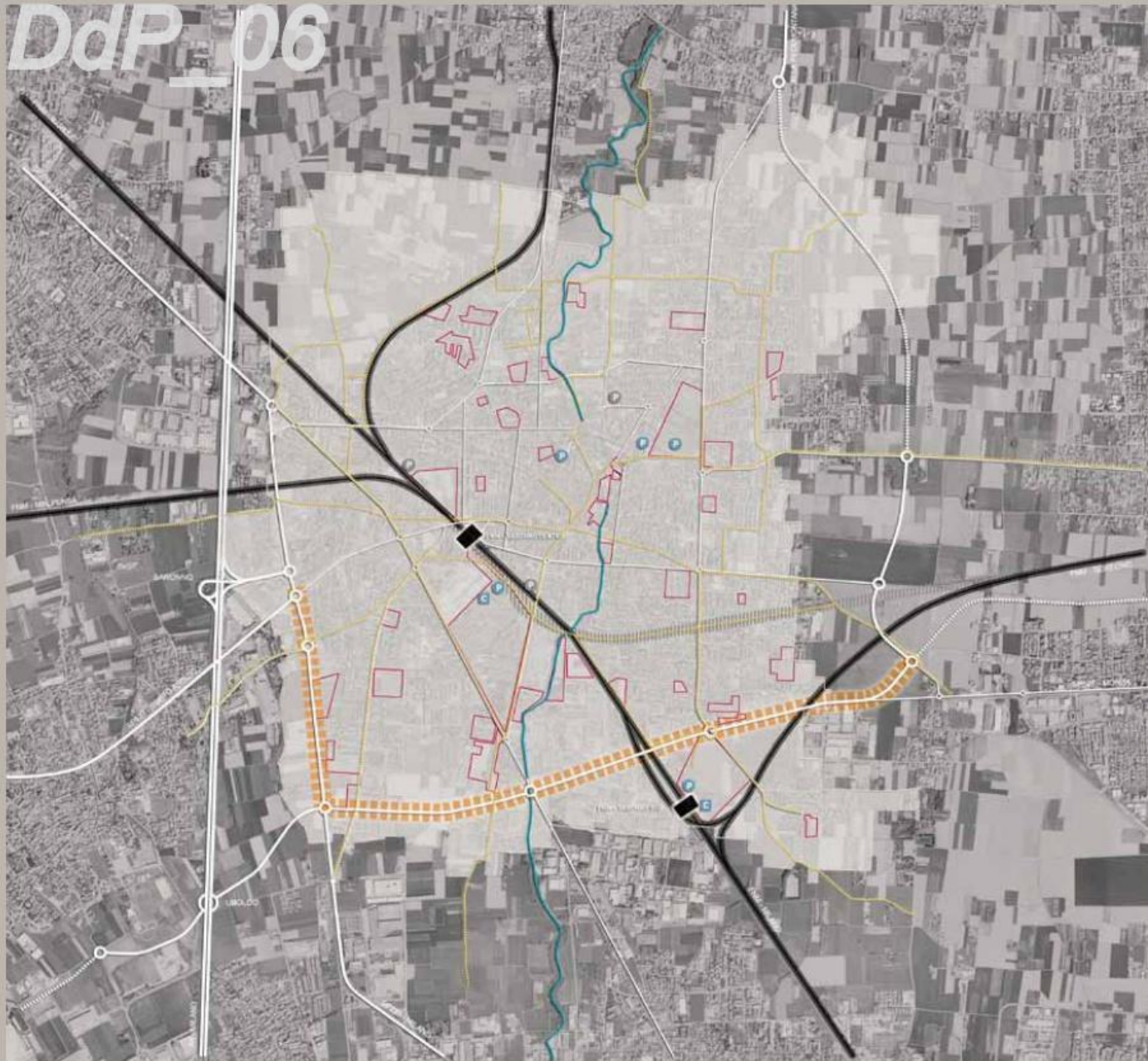


La mobilità

- **muoversi in bicicletta e a piedi**
Per poter vivere la città in autonomia e poter raggiungere tranquillamente la scuola, la biblioteca, i parchi.
- **rallentare le macchine**
Per una città a misura di pedone, piuttosto che di automobile!

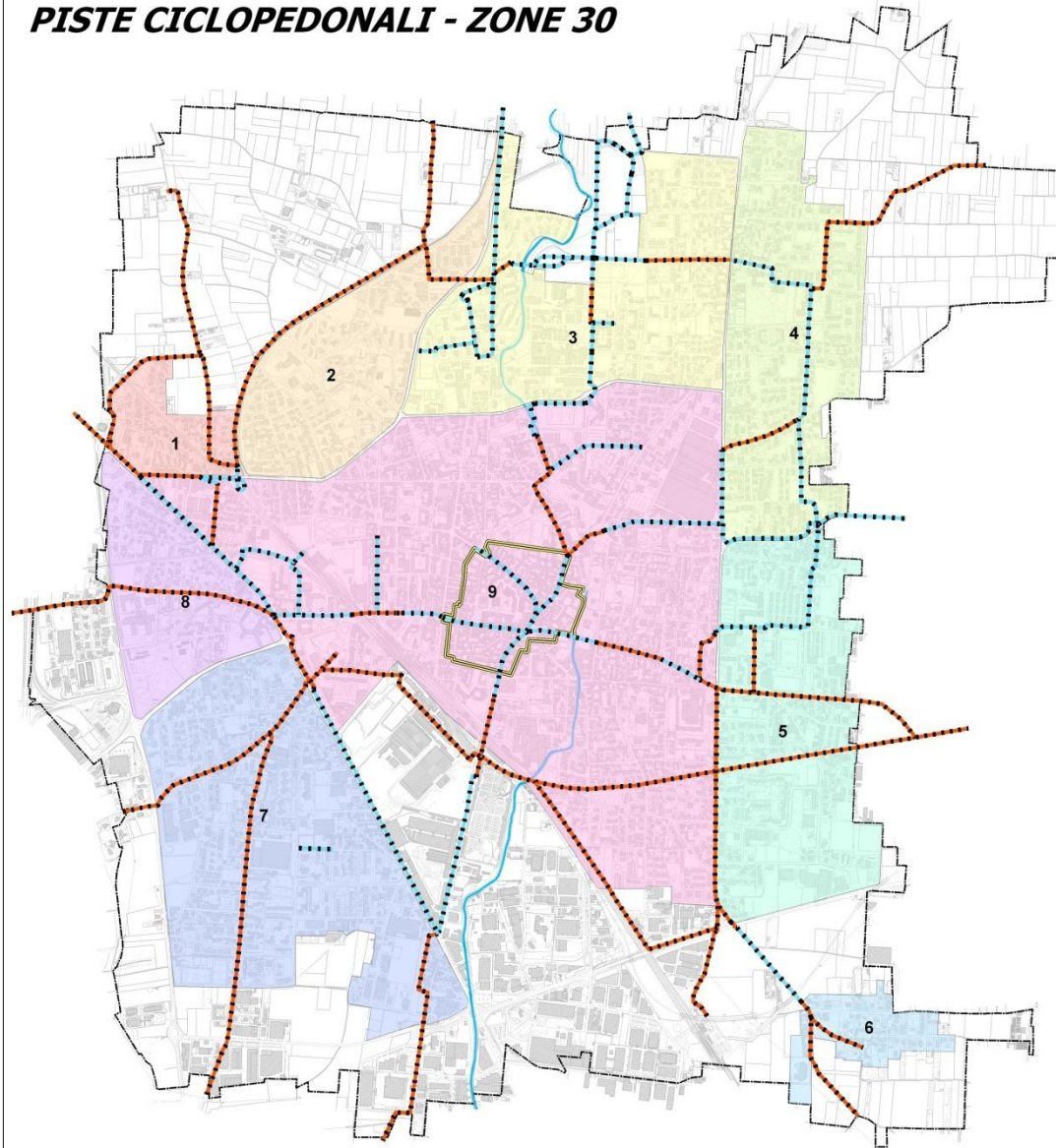
IL SISTEMA INFRASTRUTTURALE E DELLA MOBILITA'

DdP_06



- Linee ferroviarie e relative stazioni passeggeri (FM Centro e FM Sud)
- Diminuzione attuale linee ferroviarie per Serago
- Autostrade A/R e relativi avvisci
- Viabilità territoriale esistente
- Viabilità territoriale esistente da potenziare
- Viabilità territoriale in previsione
- Principali nodi di interazione della viabilità territoriale
- Viabilità urbana principale
- Viabilità urbana secondaria
- Principali nodi di interazione della viabilità urbana
- Principali parcheggi di atterramento e interscambio
- Nodi parcheggi di atterramento e interscambio
- Capolines delle autostrade urbane e suburbane esistenti
- Capolines delle autostrade urbane e suburbane di futura localizzazione
- Principali percorsi ciclopedonali esistenti e previsti
- Perimetro degli ambiti di trasformazione (DdP)
- Torrente Luna
- Confine comunale

PISTE CICLOPEDONALI - ZONE 30



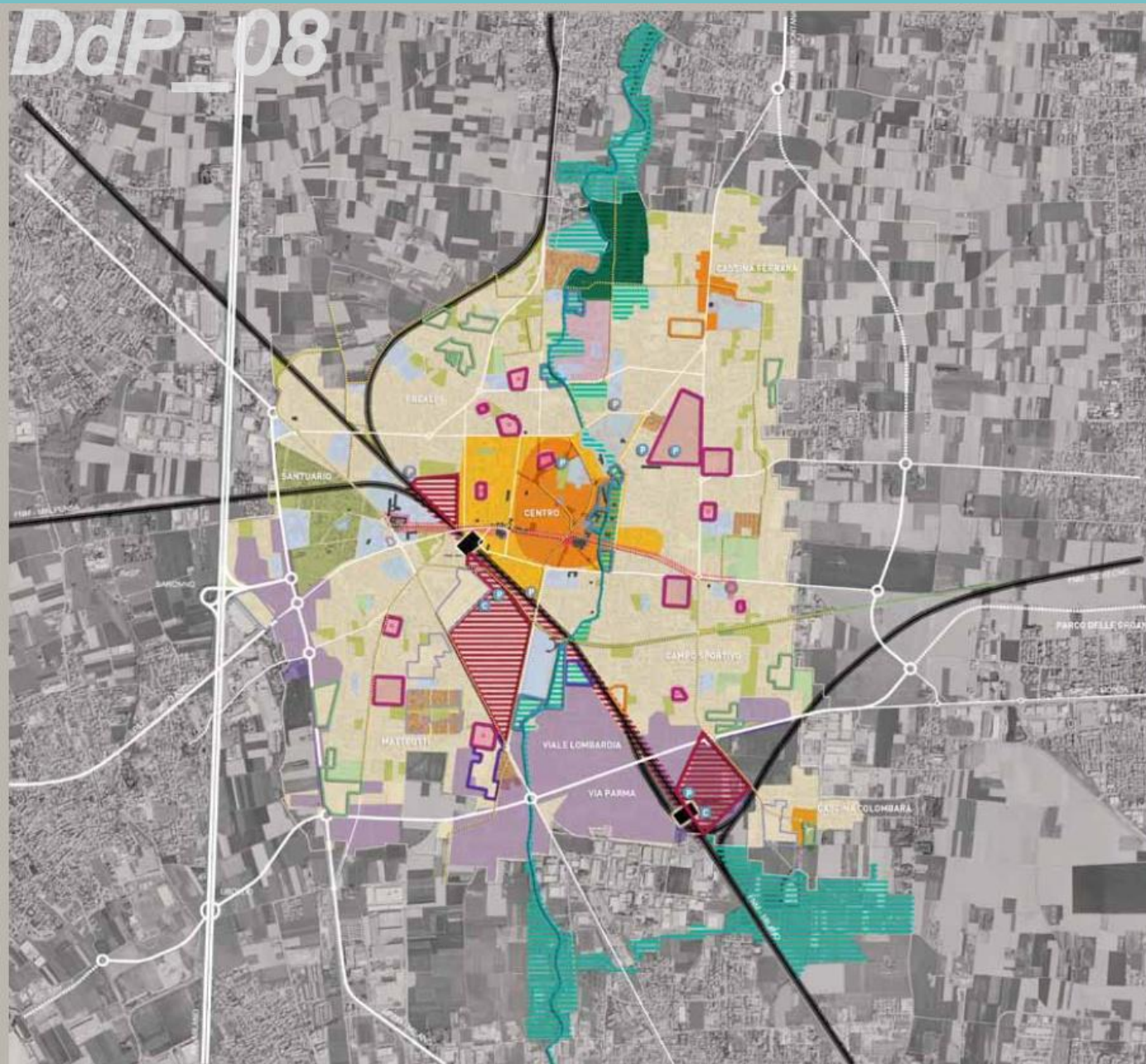


Are dismesse

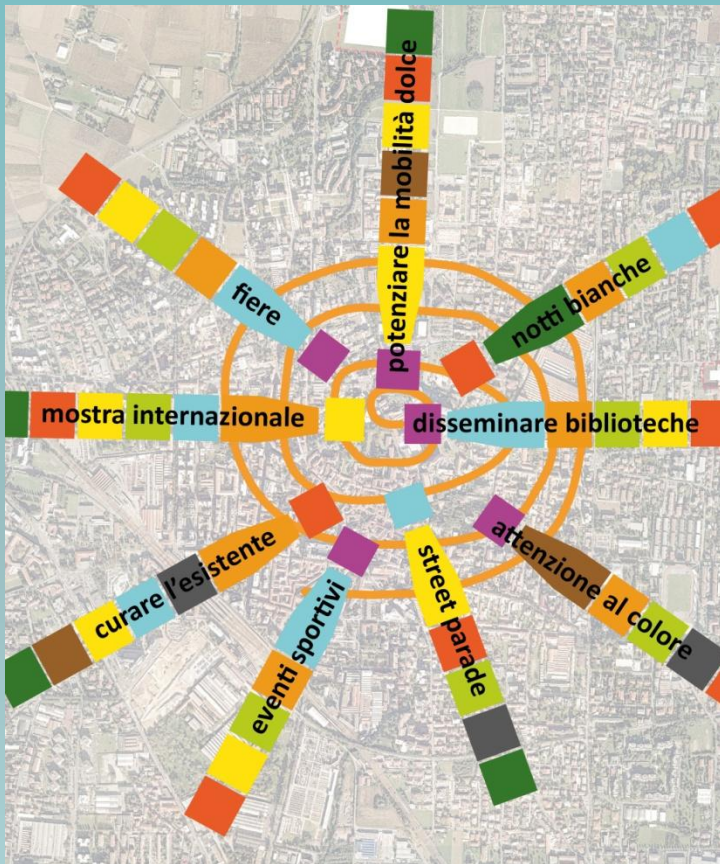
- **verde**
Per contribuire a migliorare la qualità della città e ridurre l'edificazione.
- **spazi di aggregazione**
Affinchè diventino luoghi vitali e utili per tutti.

IL SISTEMA INSEDIATIVO E DEI SERVIZI

DdP_08



- CITTA' DELLA TRASFORMAZIONE**
- Ambiti di trasformazione strategica metropolitana
 - Ambiti di trasformazione urbana e corone della città storica (ATUa e ATUb)
 - Nuove centralità locali negli ambiti di trasformazione urbana (ATUc)
 - Ambiti di trasformazione del residuo di Piano (ATR)
 - Ambiti di riordino e riqualificazione urbana lungo il Lure (ARU)
 - Ambiti di trasformazione per attività (ATA)
 - Ambiti di trasformazione paraquarta (ATP)
 - Piani attuativi in corso di attuazione
- CITTA' STORICA E CONSOLIDATA**
- Nuclei di antica formazione
 - Tessuti di prima espansione
 - Nuclei di origine rurale
 - Principali edifici monumentali e di valore storico-artistico e testimoniale
 - Spazi pubblici di aggregazione e connessione della città storica
 - Aree delle quattro chiese
 - Tessuti residenziali con impianto unitario riconoscibile
 - Tessuti residenziali con verde privato di valore paesaggistico e ambientale
 - Tessuto urbano consolidato
 - Sistema arteriale delle attività e del commercio
 - Ambito misto per attività
- CITTA' PUBBLICA e DEI SERVIZI**
- Ambito di riqualificazione ambientale e fruibile del Lure
 - Parco del Lure
 - Parchi e giardini pubblici
 - Sentisportivi
 - Servizi collettivi e dell'istruzione
 - Greenway urbana
 - Principali percorsi ciclopedonali esistenti e previsti
- Infrastruttura**
- Linee ferroviarie e relative stazioni passeggeri (P111 centro e P111 Sud)
 - Autostrade AP e relativi vincoli
 - Viabilità territoriale esistente e da potenziare
 - Viabilità territoriale in previsione
 - Principali nodi di interazione dalla viabilità territoriale
 - Viabilità urbana principale
 - Viabilità urbana secondaria
 - Principali nodi di interazione dalla viabilità urbana
 - Principali parcheggi di atterramento e interscambio esistenti
 - Nuclei parcheggi di atterramento e interscambio
 - Capolinea delle sottolinee urbane e suburbane esistenti
 - Capolinea delle sottolinee urbane e suburbane di futura localizzazione
- Confine comunale**
- Confine comunale

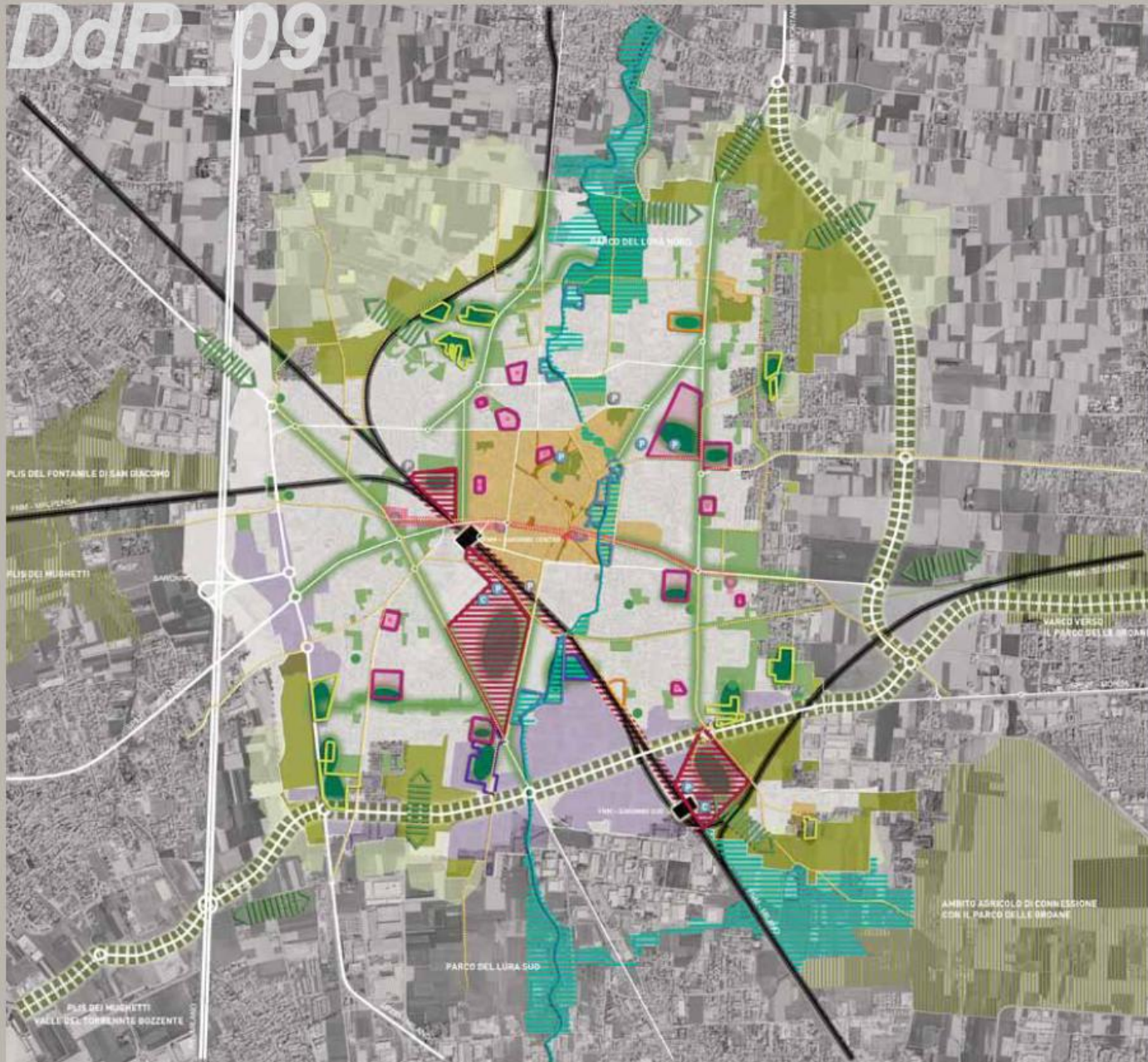


Qualità della città

- **una città bella**
Dove gli spazi pubblici siano curati e colorati.
- **una città riconoscibile**
Con un evento culturale o sportivo che possa caratterizzare il territorio.
- **una città sicura e vivibile**
Dove ci si possa muovere in autonomia per raggiungere servizi di quartiere e dove ci siano eventi e manifestazioni.

SCHEMA STRUTTURALE E STRATEGICO

DdP_09



- INFRASTRUTTURE PER LA MOBILITÀ**
- Linea ferroviaria e relative stazioni passeggeri (P1M Centro e P1M Sud)
 - Autostrade A7 e relativi svincoli
 - Viabilità territoriale esistente e da potenziare
 - Viabilità territoriale in previsione
 - Principali nodi di interazione della viabilità territoriale
 - Viabilità urbana principale
 - Viabilità urbana secondaria
 - Principali nodi di interazione della viabilità urbana
 - Principali parcheggi di attrattamento e interambio esistenti
 - Nuovi parcheggi di attrattamento e interambio
 - Capolinea delle autolinee urbane e suburbane esistenti
 - Capolinea delle autolinee urbane e suburbane di futura localizzazione

- AMBIENTE E VERDE URBANO**
- Ambiti di potenziale connessione ecologica e ambientale di scala territoriale (Pia, valli, ambiti agricoli...)
 - Ambientazione della nuova viabilità territoriale con funzione di connessione ecologica
 - Ambito agricolo comunale
 - Ambito agricolo comunale di particolare protezione e salvaguardia ambientale
 - Ambito di riqualificazione ambientale e fruizione del Lura
 - Potenziali connessioni ecologiche e ambientali
 - Parco del Lura
 - Sistema del verde comunale esistente, parchi e giardini pubblici, pertinenze verdi dei servizi sportivi e collettivi
 - Area e parco degli ambiti di trasformazione (DdP)
 - Pertinenze per verde e servizi e compensazione urbanistica (PdS)
 - Dreanway urbana
 - Principali viali alberati urbani
 - Principali percorsi ciclopedonali esistenti e previsti

- INSEDIAMENTI E SERVIZI**
- Ambiti di trasformazione strategica metropolitana
 - Ambiti di trasformazione urbana e corone della città storica (ATUa e ATUc)
 - Nuove centralità locali negli ambiti di trasformazione urbana (ATUb)
 - Ambiti di trasformazione del residuo di Piano (ATR)
 - Ambiti di riordino e riqualificazione urbana lungo il Lura (ARU)
 - Ambiti di trasformazione per attività (ATA)
 - Ambiti di trasformazione pararegata (ATP)
 - Sistema commerciale della attività e del commercio
 - Città storica, nucleo di antica formazione, tessuti di prima espansione, nuclei di om
 - Suoli pubblici di aggregazione e connessione della città storica
 - Asse della quattro chiese
 - Tessuto urbano consolidato
 - Confine comunale