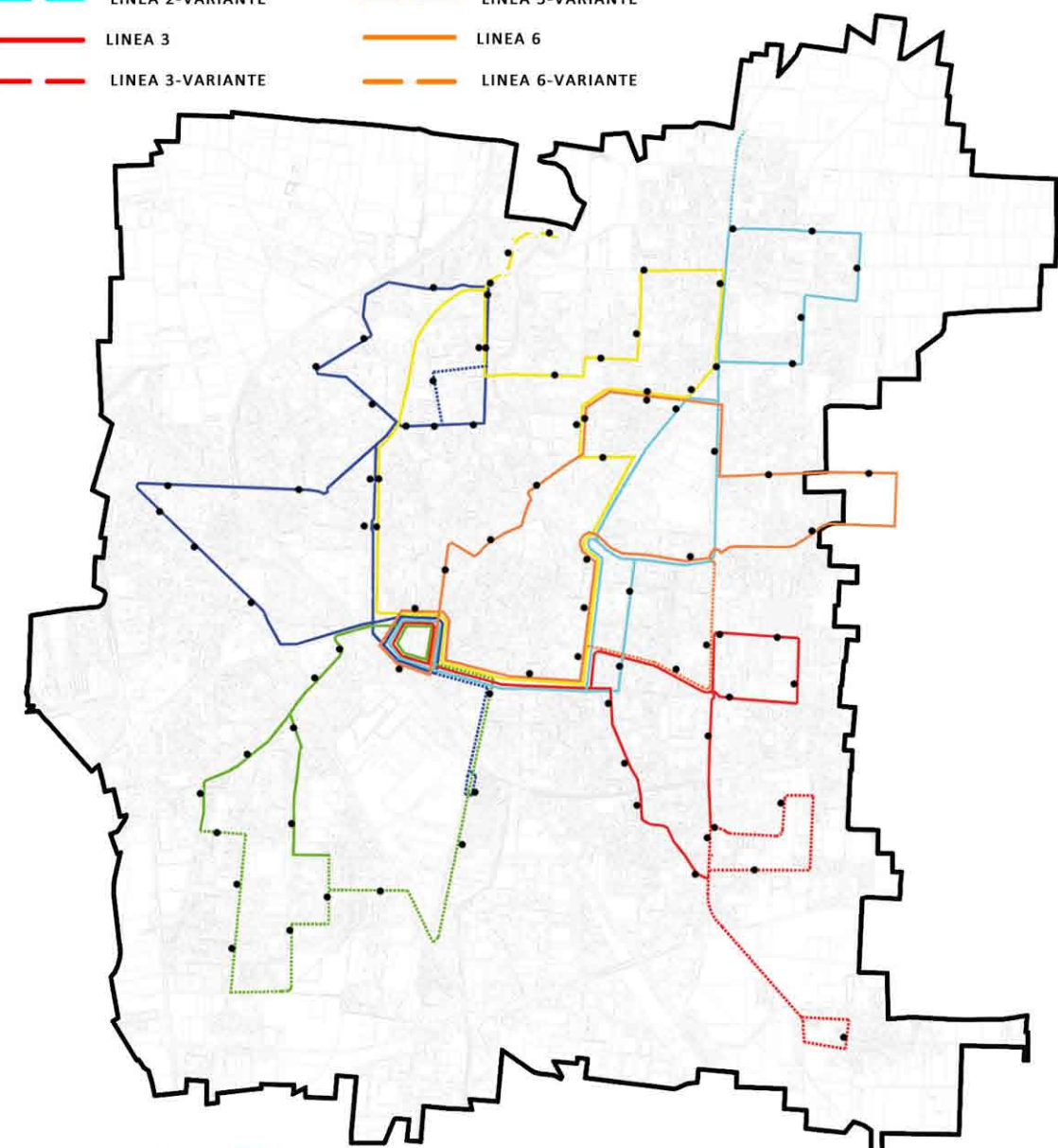


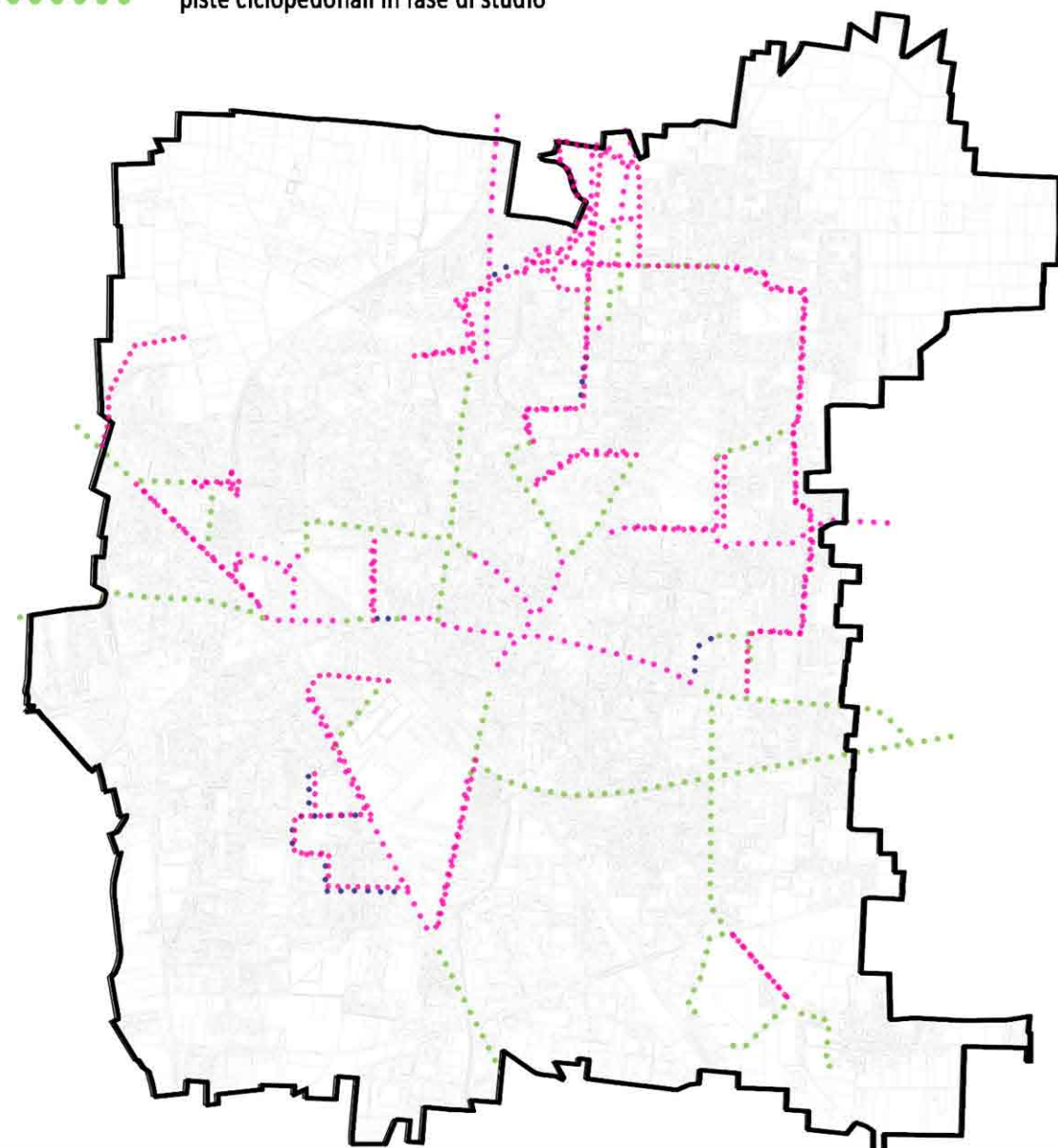
MOBILITA' DEL TRASPORTO PUBBLICO

- LINEA 1
- LINEA 1-VARIANTE
- LINEA 2
- LINEA 2-VARIANTE
- LINEA 3
- LINEA 3-VARIANTE
- LINEA 4
- LINEA 4-VARIANTE
- LINEA 5
- LINEA 5-VARIANTE
- LINEA 6
- LINEA 6-VARIANTE
- FERMATE



MOBILITA' DOLCE

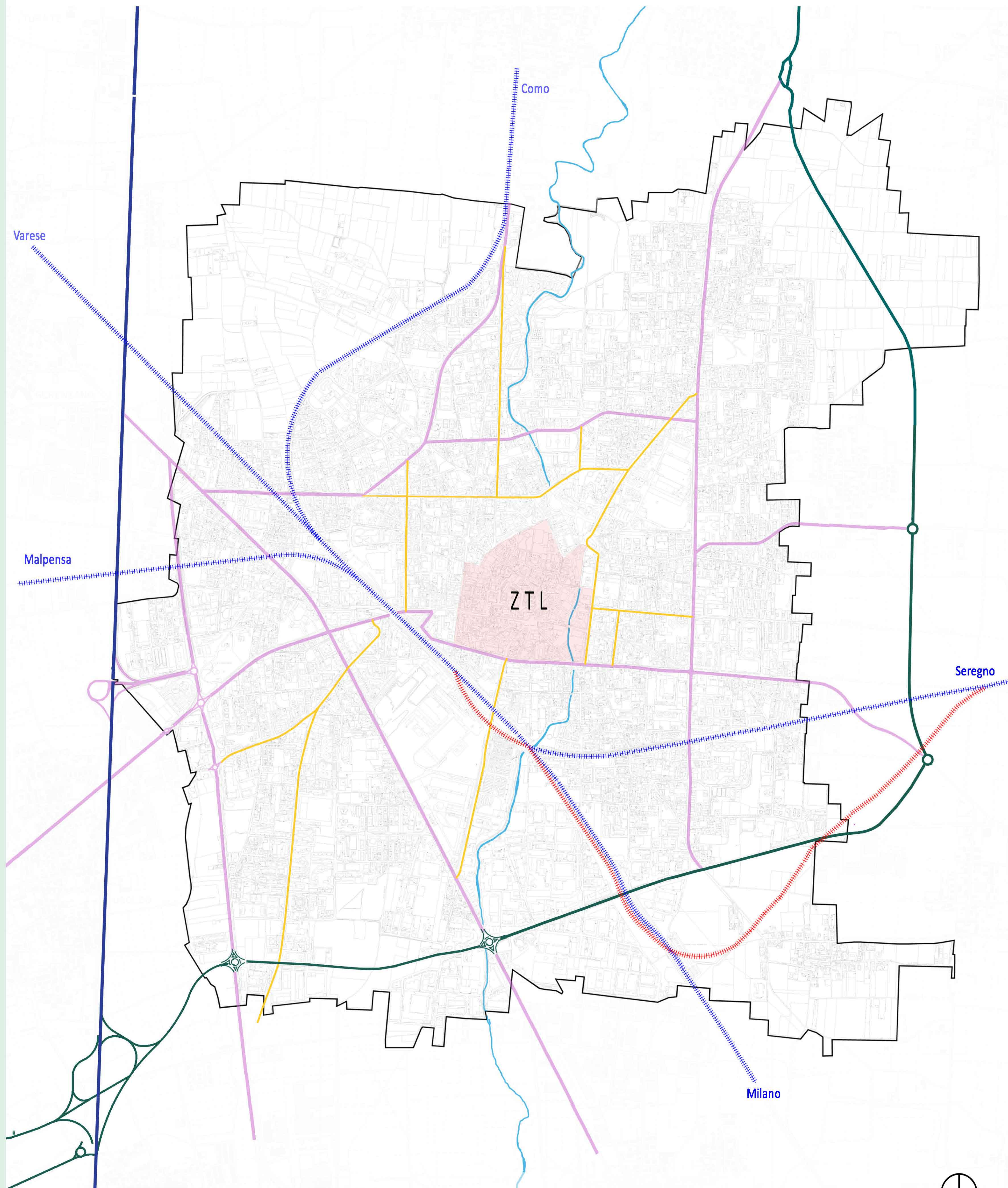
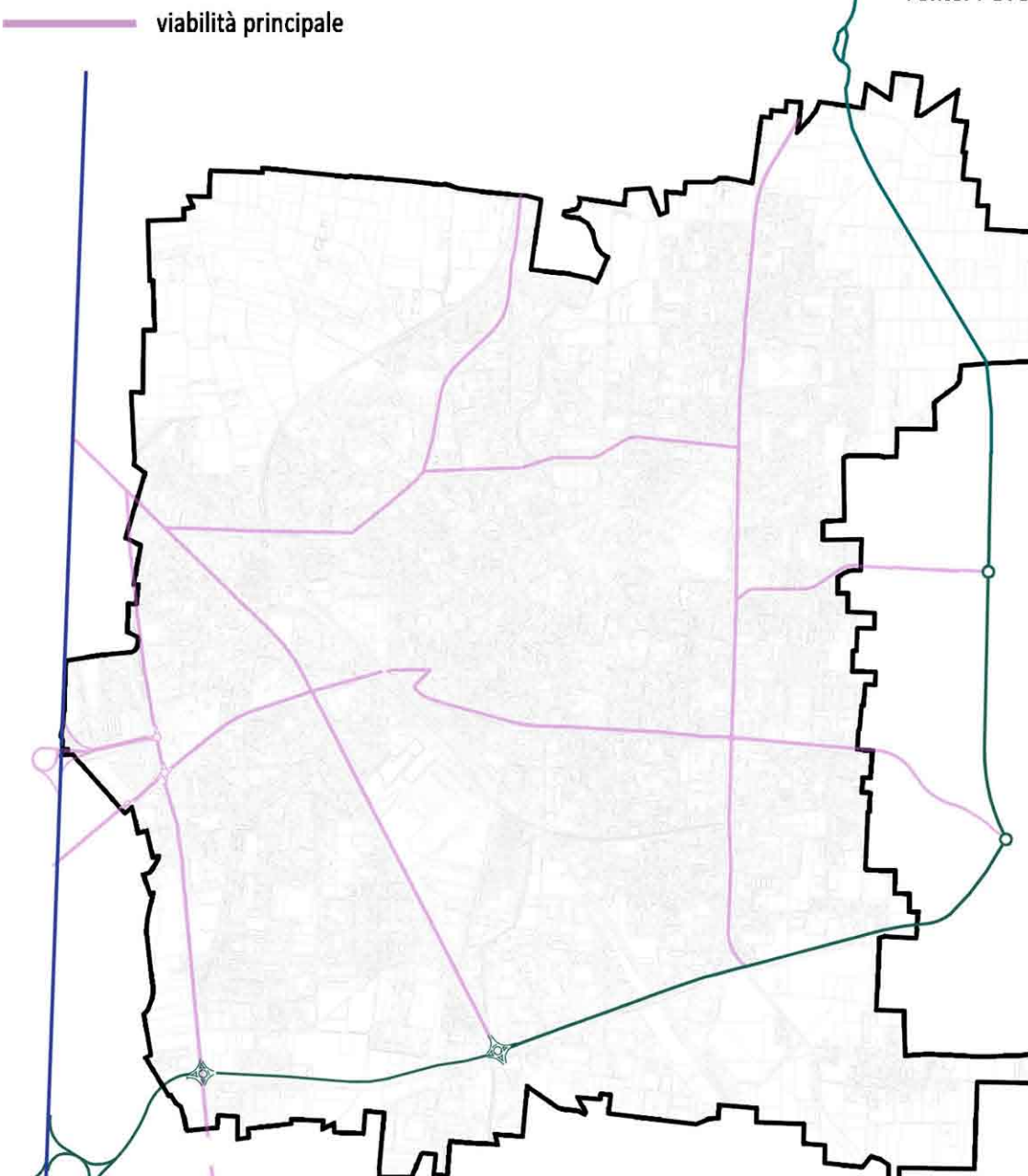
- piste ciclopedonali esistenti
- piste ciclopedonali in fase di esecuzione
- piste ciclopedonali in fase di studio



MOBILITA' VIABILISTICA PRINCIPALE

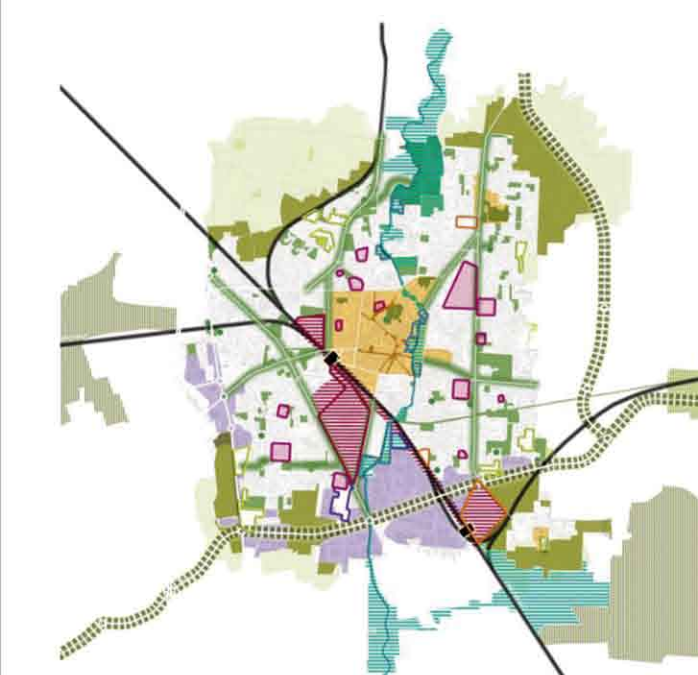
- autostrada
- tangenziale sud
- viabilità principale

Fonte: PGTU



LEGENDA

- autostrada A9 - dei laghi -
- tangenziale sud in progetto/collegamento con pedemontana
- viabilità urbana principale
- viabilità urbana secondaria
- ferrovia - linea esistente
- ferrovia - linea da potenziare



Titolo
SISTEMA DELLA MOBILITA' LOCALE
 Dicembre 2012

Scala: 1: 10.000
 Tavola: PGT - QC_07
 Revisione:

DOCUMENTO DI PIANO arch. Angelo Bugatti Prof. Arch. Riccardo Dell'Osso Dott. Andrea Membretti	VALUTAZIONE AMBIENTALE STRATEGICA Prof. Arch. Angelo Bugatti Prof. Ing. Roberto De Lotto
PIANO DELLE REGOLE arch. Giorgio De Wolf arch. Claudio Scillieri	AGGIORNAMENTO STUDIO GEOLOGICO, IDROGEOLOGICO E SISMICO Studio Idrotecnico Associato dott. Geol. Efrem Ghezzi dott. Geol. Pietro Breviglieri dott. Ing. Giovanna Sguera
PIANO DEI SERVIZI Servizio Urbanistica arch. Massimo Stevenazzi arch. Sergio Landoni arch. Monica Elena Alberti	PIANO URBANO GENERALE DEI SERVIZI NEL SOTTOSUOLO Settore Ambiente, Territorio e Opere Pubbliche con Studio Idrotecnico Associato

COORDINAMENTO: Politecnico di Milano - responsabili scientifici/Prof. Arch. Federico Oliva, Prof. Arch. Paolo Galuzzi

il Dirigente del Settore Ambiente, Territorio e Opere Pubbliche Arch. Massimo Stevenazzi	l'Assessore Pianificazione e Governo del Territorio Arch. Giuseppe Campiorgno	il Sindaco Dott. Luciano Porro
--	---	-----------------------------------

PGT - QUADRO CONOSCITIVO E RICOGNITIVO